

Warum ver.di-Mitglieder wählen?

**ver.di ist eine Solidar-
gemeinschaft,**

in der die Interessen aller Beschäftigten im öffentlichen Dienst den nötigen Raum haben.

**Wer kennt schon
alle Paragraphen?**

Gesetze, Verordnungen, Tarifvertrag, Dienstvereinbarungen – allerlei Rechtsgrundlagen sollen dafür sorgen, dass die Arbeit menschlich bleibt. Der Personalrat ist demokratisch gewählt und hat einklagbare Rechte – damit kann er einiges bewegen.

**Auch bei individuellen
Problemen hilft der Personalrat.**

Er unterstützt Kolleginnen und Kollegen u.a. bei Konflikten mit Vorgesetzten, er geht Beschwerden nach und überprüft die Eingruppierung.

**ver.di hält dem Personalrat
den Rücken frei.**

Engagement und Konfliktfähigkeit muss ein Personalrat selbst mitbringen.

In allen anderen Fragen hat er ver.di an seiner Seite.

**ver.di-Personalratsmitgliedern
wird mit Rat und Tat geholfen.**

Ob Rechtsgrundlagen, Arbeits- und Gesundheitsschutz oder Konfliktmanagement – ver.di und das ver.di-Bildungswerk bietet attraktive Qualifizierungen für Personalräte an. Und wenn es hart auf hart kommt, hilft der ver.di-Rechtsschutz.

Hauptpersonalratswahl am 12. April 2016

**im Geschäftsbereich des
Niedersächsischen Ministeriums
für Ernährung, Landwirtschaft und
Verbraucherschutz**



**-Kandidatinnen und
-Kandidaten wählen!**

Liste 2

Starkes Personal wählt einen starken Personalrat!

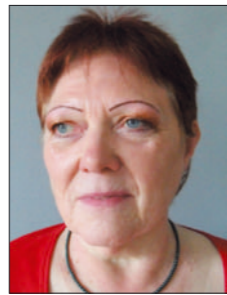
Hauptpersonalratswahl am 12. April 2016

im Geschäftsbereich des Nds. Ministeriums für Ernährung, Landwirtschaft und Verbraucherschutz

Arbeitnehmerinnen



1 Irmtraud Schwertfeger
ArL Lüneburg



2 Cornelia Bertram
LAVES LVI Braunschweig/
Hannover



3 Regina Werndl
LAVES LfB Lüneburg



4 Eva-Maria Gloger-Netzel
Nds. Ministerium für Ernährung,
Landwirtschaft u. Verbraucherschutz



5 Susanne Winte
ArL Leine-Weser, Hildesheim

Arbeitnehmer



1 Kai Lippert
ArL Weser-Ems, Oldenburg



2 Konrad Könneke
LAVES Hannover



3 Maik Winter
Servicezentrum Landentwicklung
und Agrarförderung



4 Holger Dankers
ArL Lüneburg,
Domänenamt Stade



5 Hubert Raming
ArL Weser-Ems, Meppen



6 Dirk Müller
Nds. Ministerium für
Ernährung, Landwirtschaft
u. Verbraucherschutz



7 Clemens Thode
ArL Lüneburg



8 Frank Tamminga
ArL Weser-Ems, Oldenburg



9 Stefan Rohnke
Servicezentrum Landentwicklung
und Agrarförderung

ver.di-Mitglieder im Hauptpersonalrat

- vertreten konsequent und mit Nachdruck die Interessen der Beschäftigten
- fordern im Rahmen des demografischen Wandels die Nachwuchsgewinnung und die Übernahme der Auszubildenden
- haben den Rückhalt von ver.di, insbesondere bei Tariffragen, im Personalvertretungsrecht, bei der Zusatzversorgung und, und, und ...
- setzen sich dafür ein, dass Veränderungen im öffentlichen Dienst mit den Beschäftigten – nicht gegen sie – durchgeführt werden
- stellen die Interessen der Beschäftigten in den Mittelpunkt unserer Arbeit
- setzen sich für eine qualifizierte Aus- und Fortbildung ein

Wir vertreten:

- Ämter für regionale Landesentwicklung
- LAVES mit seinen Instituten
- Staatl. Fischereiamt Bremerhaven
- Landgestüt in Celle
- Nordwestdeutsche Forstliche Versuchsanstalt

Wir stellen die Beschäftigten in den Mittelpunkt und setzen uns ein für sichere und fair gestaltete Arbeitsplätze.

ver.di wählen!
Liste 2

